



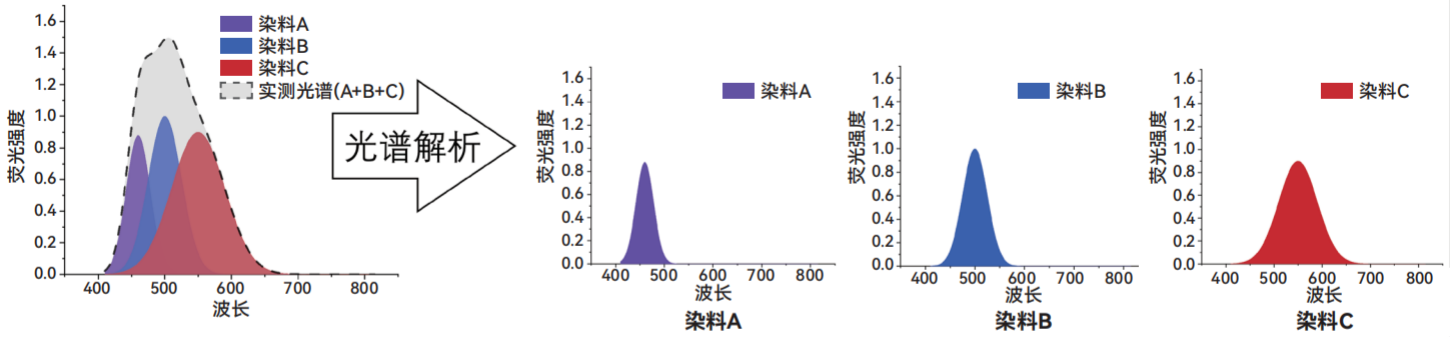
ColorTrum

全光谱流式细胞仪



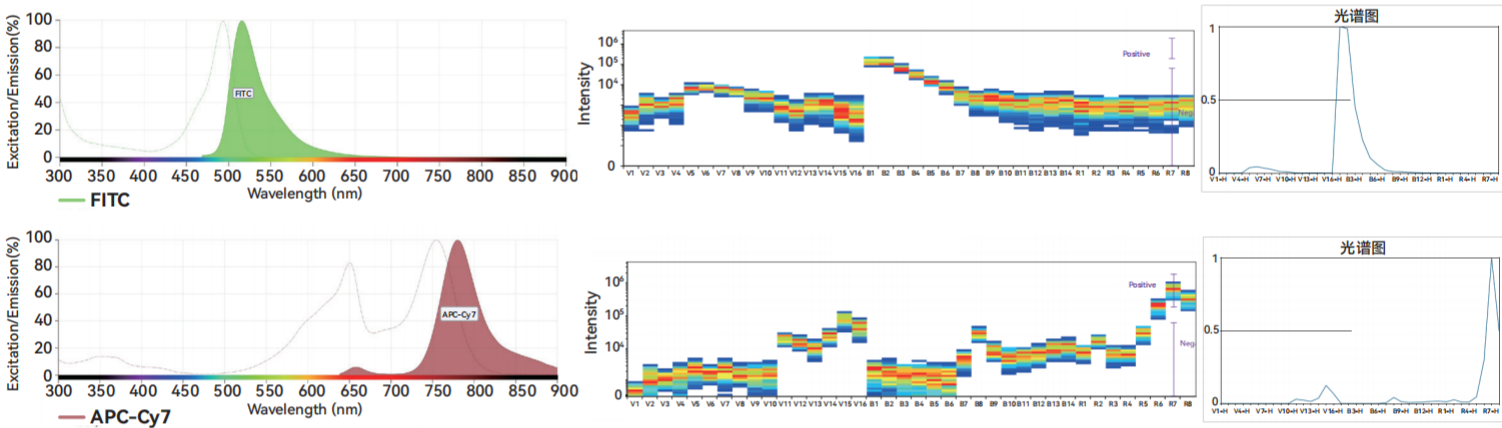
全新谱写流式分析

光谱解析



精准的解析算法

采用独有的光谱解析算法，每个荧光染料的光谱解析结果与其标准的光谱结果保持高度一致

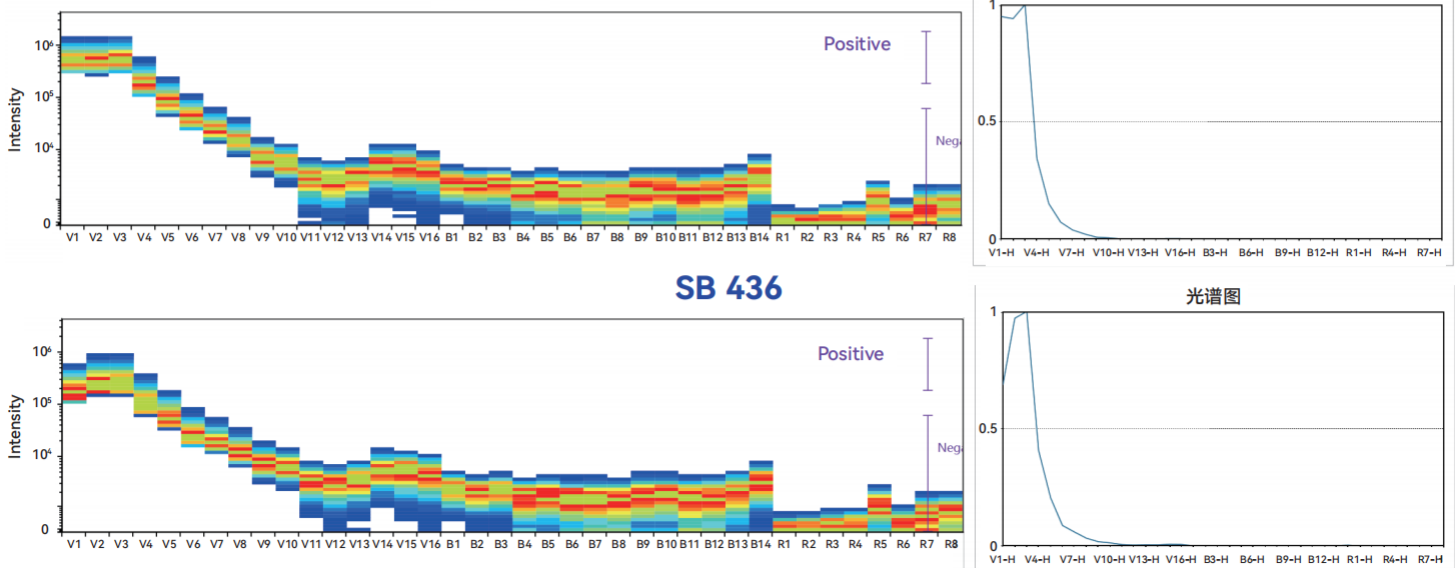


区分光谱曲线高相似度染料

BV421 和Super Bright 436

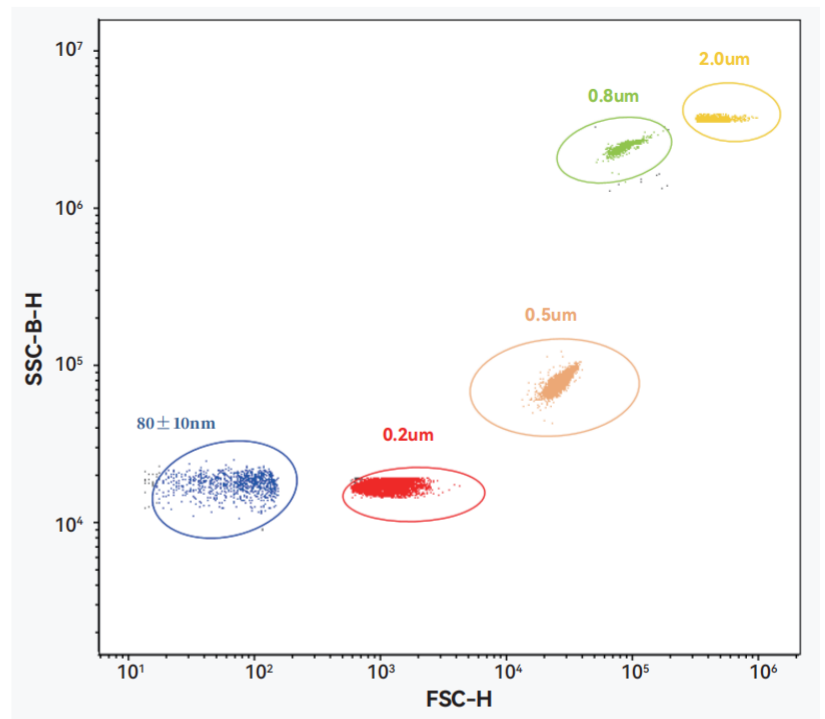
BV 421

SB 436



FSC/SSC 分辨率

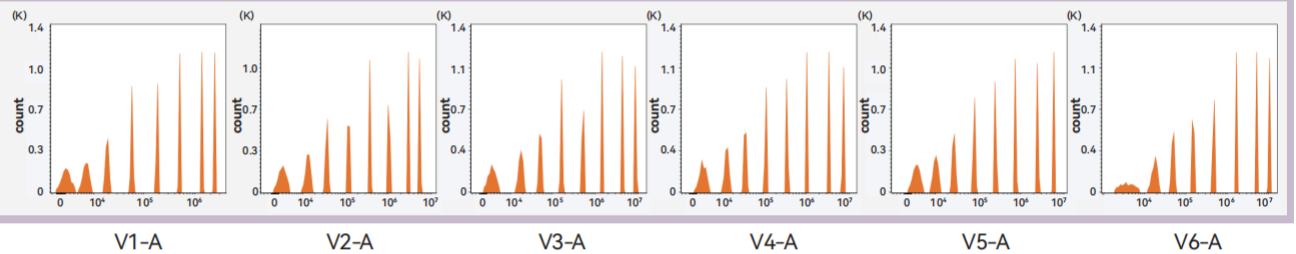
可检测小至 $80 \pm 10\text{nm}$ 的颗粒，轻松识别各种亚微米颗粒、细胞外囊泡



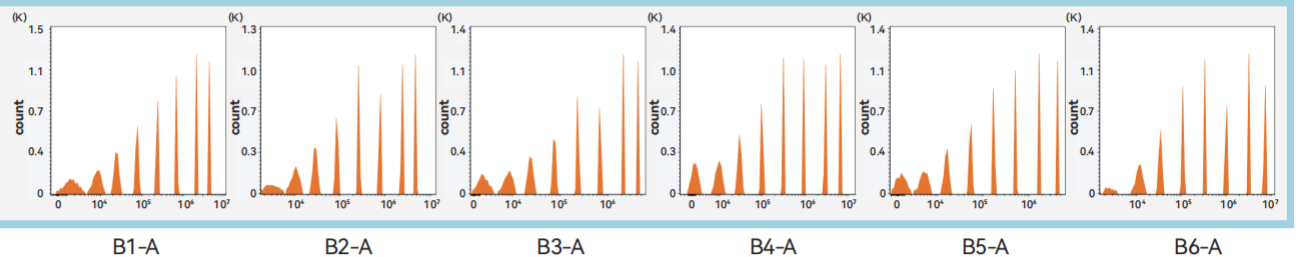
荧光分辨率

清晰分辨8峰微球、检测不同能级荧光信号

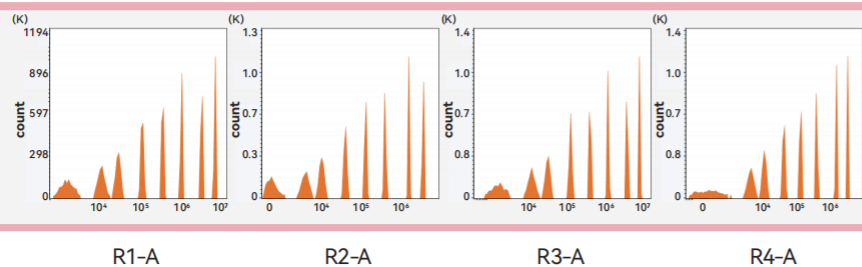
405nm



488nm



638nm





与传统流式完美衔接—— 分光模块使用非等间距的滤光片

一机两得——

光谱解析和传统分析双功能一键切换

低成本维护——

耗材少—仅需定期更换过滤器
探测器与荧光通道—一对应可单独更换

规格

| | |
|---------|--|
| 主机 | <ul style="list-style-type: none"> • 405nm紫色、488nm蓝色、638nm红色、561nm黄色激光器 • 荧光检测通道14-48个；2-3个侧向散射光通道、1个前向散射光通道 |
| 工作站 | <ul style="list-style-type: none"> • 预装 软件、windows10及以上操作系统 |
| 安装及使用环境 | <ul style="list-style-type: none"> • 环境：大气压力1ATM、温度15°C ~ 32°C、湿度15-85% 非凝露 • 工作电压：100V~240V • 功率：≤480W |
| 可选配件 | <ul style="list-style-type: none"> • 355nm激光器 • 自动上样器 实现40管及48/96/384孔板上样 • Audit Viewer软件 |

仅用于科研用途，不用于临床诊断

性能优越



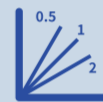
光谱响应范围
420~842 nm



宽动态范围
 $10^4 \times 7.2$



超高的荧光
灵敏度和分辨率



线性度
 ≥ 0.99

稳定

液路

可实现连续长达30分钟
不间断上样

精准温控、防震动设计

光电
模块

