



CaleCyte

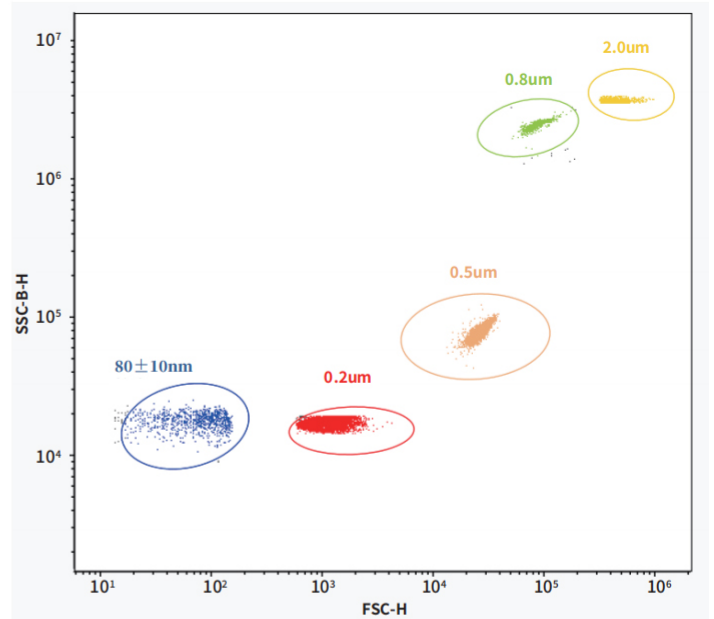
流式细胞仪



超高分辨率

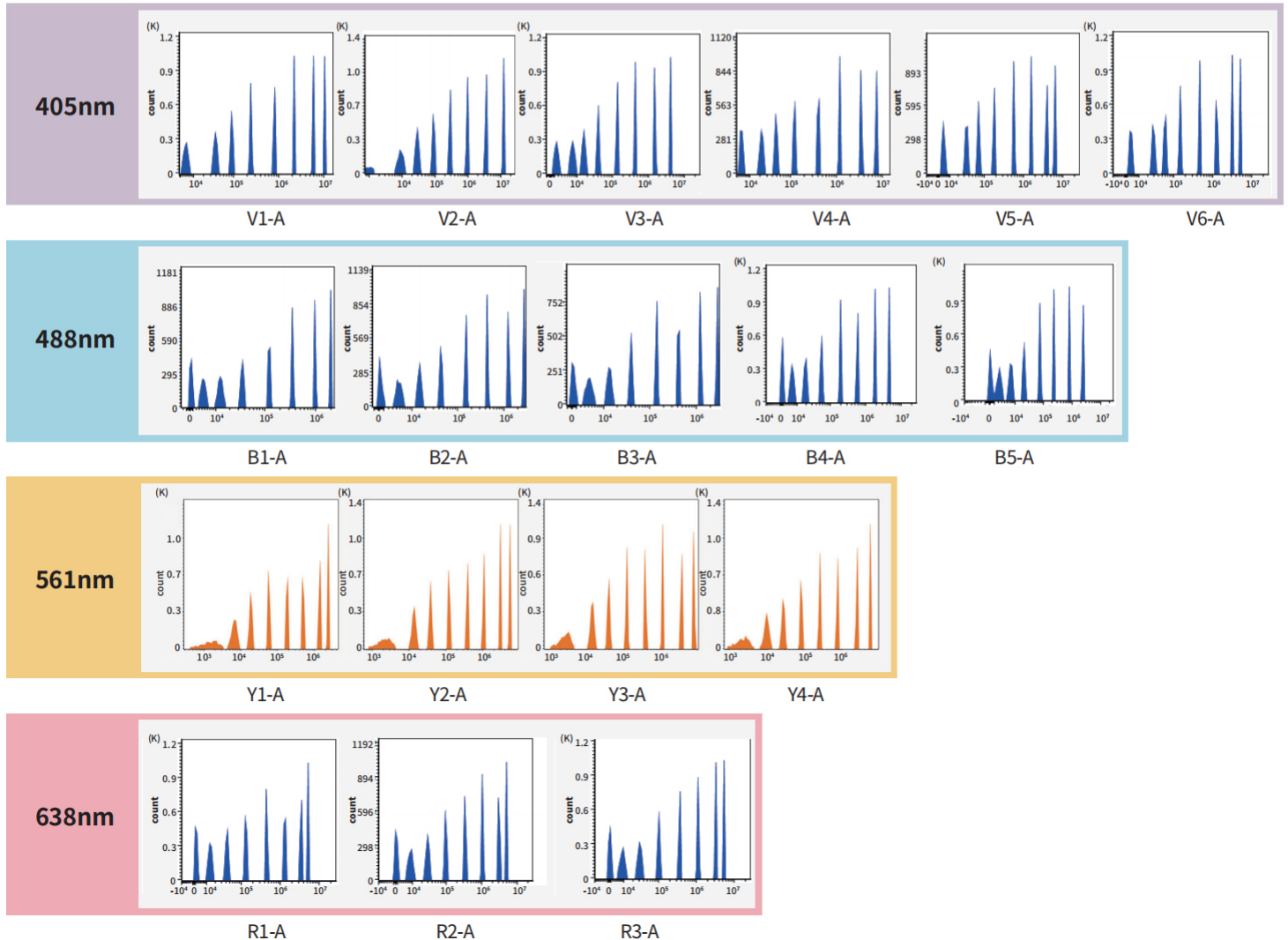
FSC/SSC 分辨率

可检测小至 $80 \pm 10\text{nm}$ 的颗粒,轻松识别各种亚微米颗粒、细胞外囊泡
采用波分复用检测模块,全带通滤光片设计
采用固定式一体化光学系统和石英流动室,孔径 $NA > 1.3$

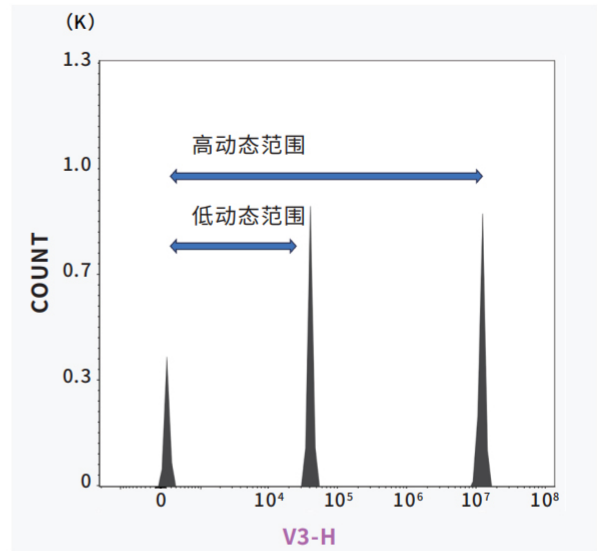
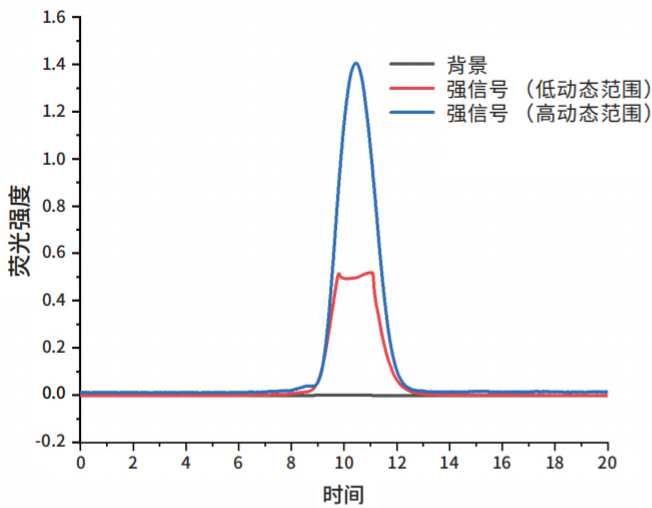


荧光分辨率

清晰分辨8峰微球,检测不同能级荧光信号,基于APD的光纤阵列高灵敏度检测器,荧光检测灵敏度 $\text{FITC} \leq 30\text{MESF}$, $\text{PE} \leq 15\text{MESF}$



免调增益



软件—智能、易用



采集管理



数据库



数据分析



调试工具



审计追踪



质控和设置



偏好设置



仪器维护



用户管理

轻松开关机和自动周期性维护

- 一键开关机,自动执行相关清洗流程,无需人工干预,方便快捷
- 可以预设自动开关机清洗、自动周期性维护
- 自动补偿功能,补偿调节后,无需人工调节电压

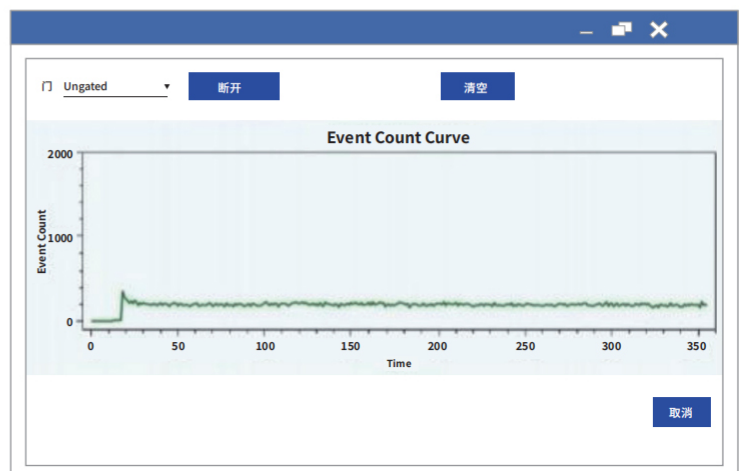
实时状态监控提醒

液路

储液状况、液路状况、过滤器状态监控具有警报提醒及故障排除提示功能

质控

运行QC后自动生成报告、L-J图跟踪仪器性能



配置丰富、可定制

CONFIGURABLE CUSTOMIZABLE

配置	激光器	荧光通道数
四激光	488 nm、638 nm、405 nm和561 nm	21
		18
		16
		15
三激光	488 nm、638 nm和405 nm (561 nm可选)	14
		13
		11
		9
两激光	488 nm和638 nm (405 nm可选)	8
		7
		6
		5
单激光	488 nm	4
		5
		3

Calecyte 规格

主机:	尺寸486*400*455 mm
工作站:	预装 软件、windows10及以上操作系统
安装及使用环境:	环境:大气压力1ATM、温度15°C~32°C、湿度15-85% 非凝露 100V~240V ;功率:≤480W
可选配件:	自动上样器 实现40管及48/96/384孔板的高速上样 Audit Viewer软件

仅用于科研用途, 不用于临床诊断

凯乐生物(南京)有限公司
CALE BIO (NANJING) Co., LTD

网址: www.calerio.com

地址: 南京市江北新区药谷大道11号生命科技岛08栋4层

电话: 400 608 6298 邮箱: calebio@calerio.com



扫码
关注